


# OPEN THE FUTURE OF KOREA RAILWAY

철도산업의 미래를 열어가는 한국철도협회



A city skyline at sunset with a bridge in the background, overlaid with Korean text. The scene is bathed in the warm, golden light of the setting sun, with long shadows and a soft glow. The sky is filled with wispy clouds, and the sun is partially obscured by a large, bright, oval-shaped light effect. The text is centered in the upper half of the image, with a teal horizontal bar below it.

언제나 회원사와 함께하는 협회가  
철도산업의 미래를  
열어갑니다.

1

설립목적 및 주요연혁

2

조직구성 및 회원사 현황

3

주요사업

4

주요 국내외 행사

# 1

## 설립목적 및 주요연혁

[철도산업발전기본법 제13조의2]

철도산업의 건전한 발전과 상호협력을 도모하고 해외진출을 지원



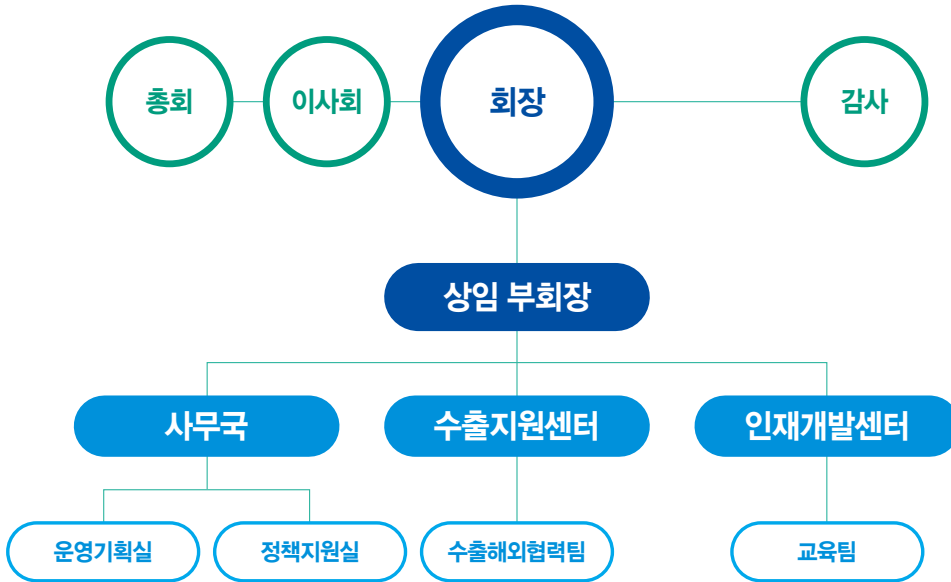
한국철도협회  
The Korea Railway Association



# 2

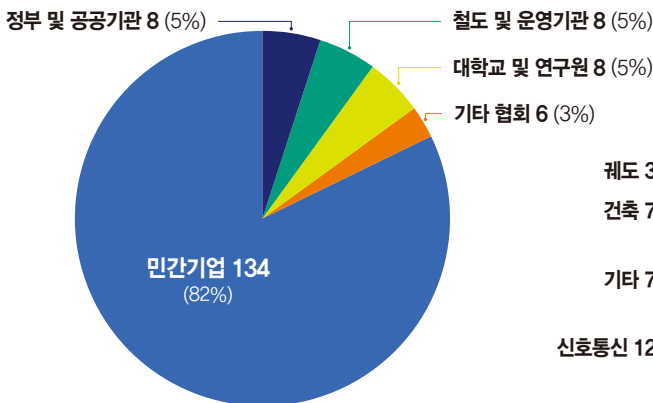
## 조직구성 및 회원사 현황

### 조직구성

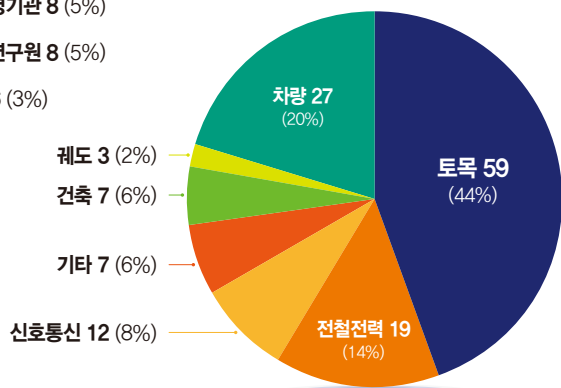


### 회원사 현황

전체 164개사



민간기업 134개사



## 글로벌 철도연수과정

(매년 연수생 선발)

해외진출 가능성이 높은 국가를 선별하여  
해당국가의 철도 공무원을 국내 초청, 국내철도 신기술 및 운영사례 등 교육



### 사업목표 및 추진전략



## 국가별

총 29개국 136명



년도	연수생	대상국가(가나다 순)
2018	22명	라오스, 말레이시아, 모로코, 몽골, 미얀마, 방글라데시, 베트남,
2019	20명	사우디아라비아, 우즈베키스탄, 우크라이나, 이집트, 인도,
2020	17명	인도네시아, 체코, 카자흐스탄, 코스타리카, 키르기스스탄,
2021	19명	타지키스탄, 탄자니아, 태국, 튀르키예, 파라과이, 페루, 폴란드,
2022	26명	필리핀, 요르단, 콜롬비아, 파나마, UAE
2023	32명	

## 국제철도전문가 과정

(매년 3월~12월)

철도분야 종사자를 대상으로 해외철도 진출에 필요한  
금융 조달방안, 국제표준계약(FIDIC), 철도인터페이스, 비즈니스 영어 등 교육

### Level I (기본과정)

철도 프로젝트 실무자 양성

### Level II (심화과정)

철도 프로젝트 전문 사업관리자 (CM/PM) 양성



구분	2014년	2015년	2016년	2017년	2020년	2021년	2022년	합계
수료인원	51명	68명	75명	77명	30명	22명	36명	359명
교육만족도	93%	97%	95%	98%	91%	95%	95%	95%

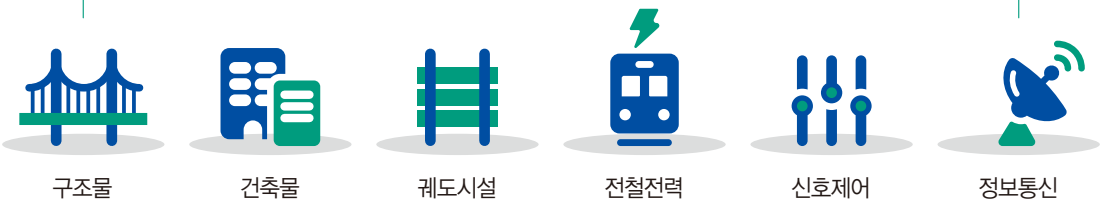


## 법정직무 교육

(상시운영)

철도의 건설 및 철도시설 유지관리에 관한 법률 제31조,  
제33조 철도시설물의 **정밀진단·성능평가 참여기술자** 대상

6개 분야



## 철도산업 최고경영자(CEO) 과정

(매년 4월~8월)

친환경 미래철도 선도를 위한 **CEO 대상 전문지식과 전략적 리더십 함양**



구분	2010년	2011년	2012년	2013년	2014년	2022년	합계			
기수	1기	2기	3기	4기	5기	6기	7기	8기	9기	-
인원	53명	45명	26명	27명	31명	28명	32명	26명	26명	294명

# 4

## 주요 국내·외 행사

### 철도인 신년인사회 개최

매년 1월

철도분야 관계자가 참석하여  
신년인사 및 철도미래산업 공유의 장



### 철도의 날 기념식 개최

매년 6월 28일

기간교통수단으로서 철도의 의의를 높이고  
철도인들의 노고를 위로하기 위한 법정기념일



## 부산국제철도기술산업전 주관

홀수년 6월 / 부산 벡스코(BEXCO)

국내·외 관람객에게 대한민국 철도의 우수성을 알리고,  
해외 수주활동 지원



## 이노트랜스 박람회 참가

짝수년 9월 / 독일 베를린

국제철도 차량·수송기술 박람회인 독일 이노트랜스(InnoTrans)에 참가  
세계 각국의 철도 신기술 등 동향파악



# 철도산업발전! 한국철도협회가 함께하겠습니다!

## Location



총정로역

서대문역



한국철도협회

서울역  
공항철도

공항

서울역  
지하철 1, 4호선

1/4

서울역

● 서울남대문경찰서

남영역

숙대입구역



한국철도협회

[www.korass.or.kr](http://www.korass.or.kr)

서울시 중구 한강대로 405

☎ 02-3487-7781

✉ [korass58@hanmail.net](mailto:korass58@hanmail.net)